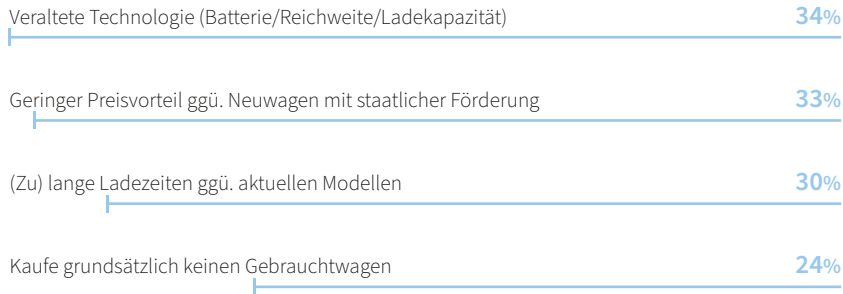
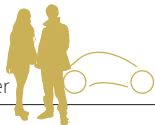


Top-Nennungen gegen ein gebrauchtes E-Auto (BEV)

Basis: Gebrauchtes BEV kommt nicht infrage; Stand Mai 2022



Pkw-
Kaufplaner



Mehrfachnennungen
möglich

Copyright: DAT/Quelle: DAT

Sämtliche Angaben sind urheberrechtlich geschützt. Nachdruck und fotomechanische/digitale Wiedergabe, auch auszugsweise, nur mit Quellenangabe „Deutsche Automobil Treuhand GmbH (DAT)“.
Kommerzielle Nutzung, auch auszugsweise, nur nach vorheriger Zustimmung der DAT.