

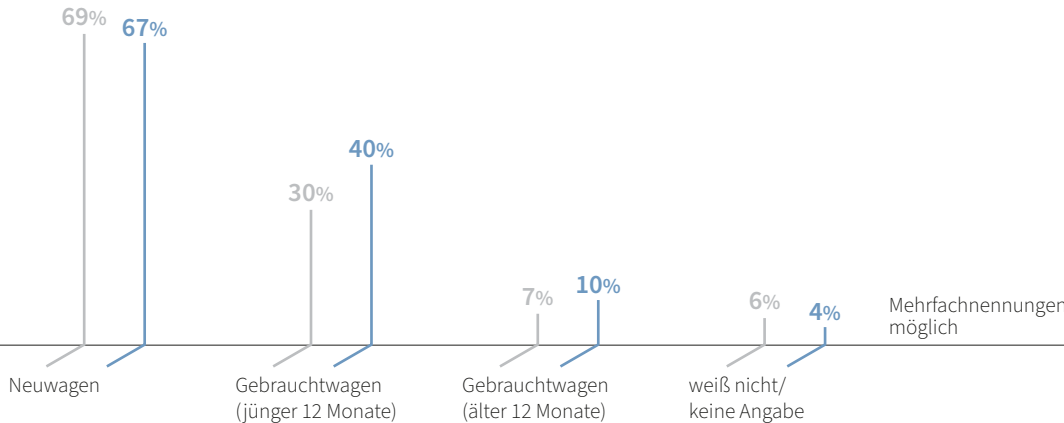
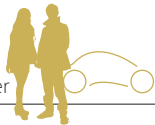
# Wenn E-Auto (BEV) geplant: Anschaffung als Neu- oder Gebrauchtwagen?



April 2021

Mai 2022

Pkw-Kaufplaner



Copyright: DAT/Quelle: DAT

Sämtliche Angaben sind urheberrechtlich geschützt. Nachdruck und fotomechanische/digitale Wiedergabe, auch auszugsweise, nur mit Quellenangabe „Deutsche Automobil Treuhand GmbH (DAT)“.

Kommerzielle Nutzung, auch auszugsweise, nur nach vorheriger Zustimmung der DAT.